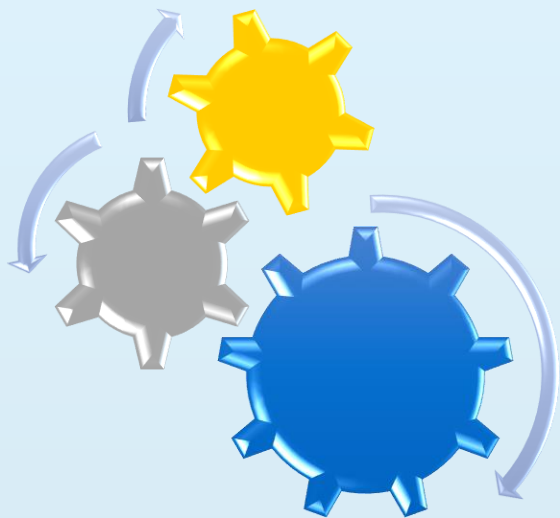


CORSO DI LAUREA MAGISTRALE IN GIURISPRUDENZA

Giornata di confronto sui temi della qualità

Benevento, 2 maggio 2018

ANNO ACCADEMICO
2016/2017

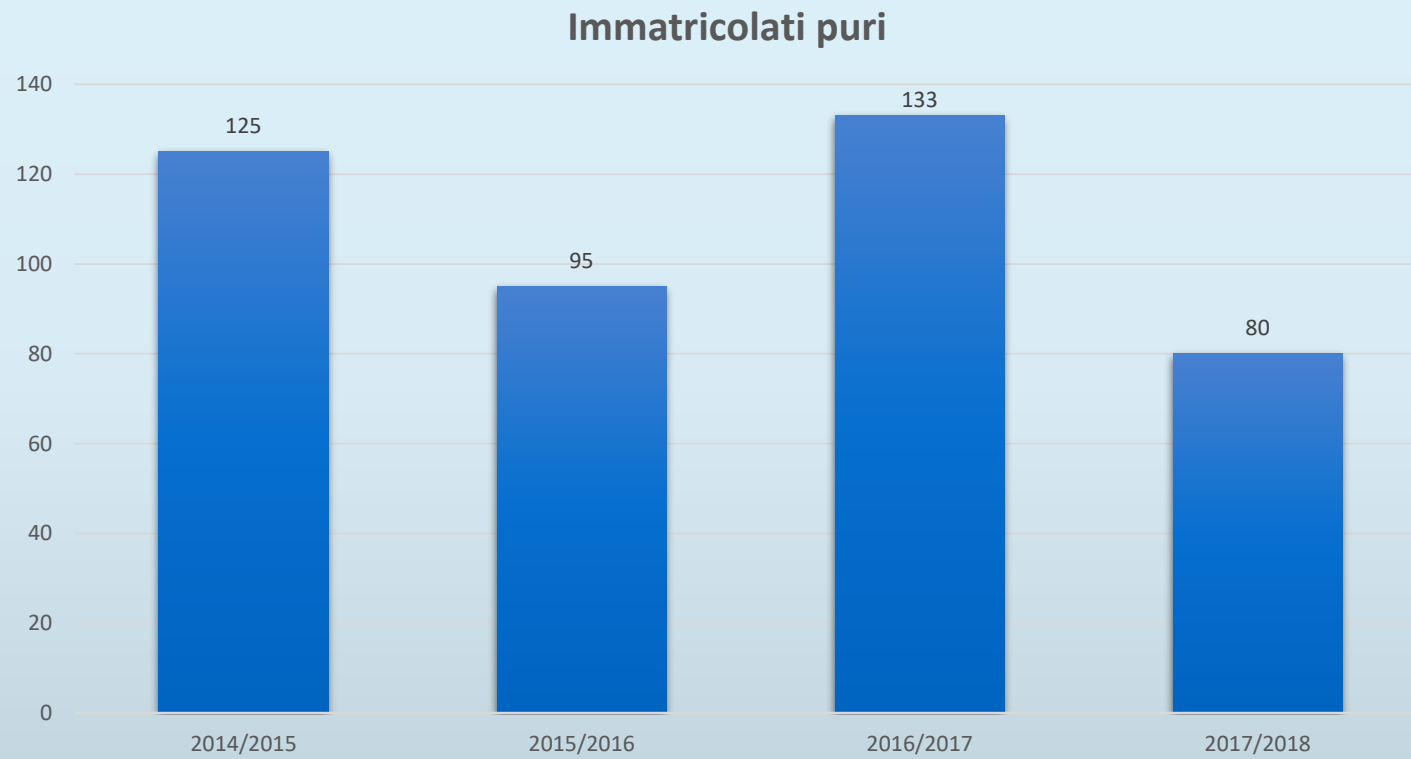


FOCUS

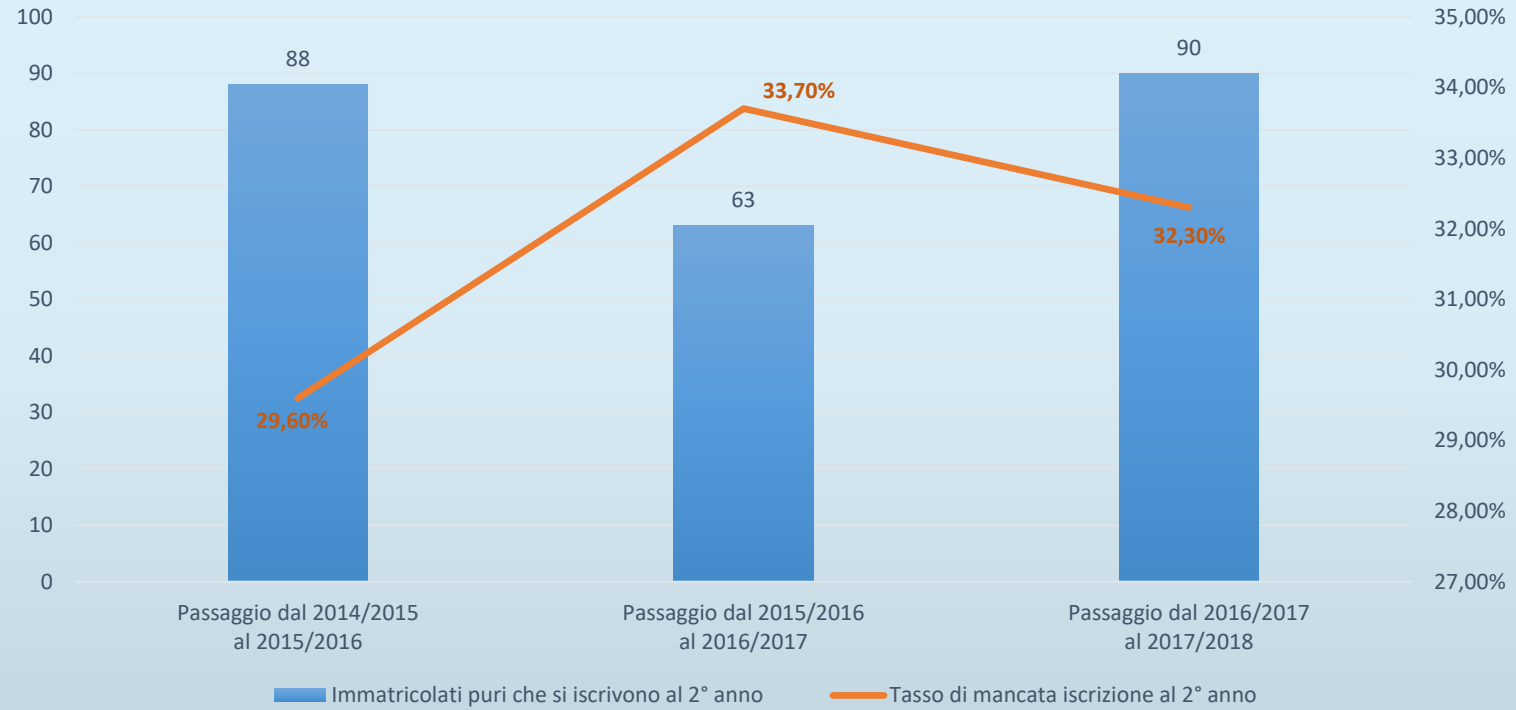
SU

alcuni dei principali indicatori di produttività ed efficienza del Corso di Studio

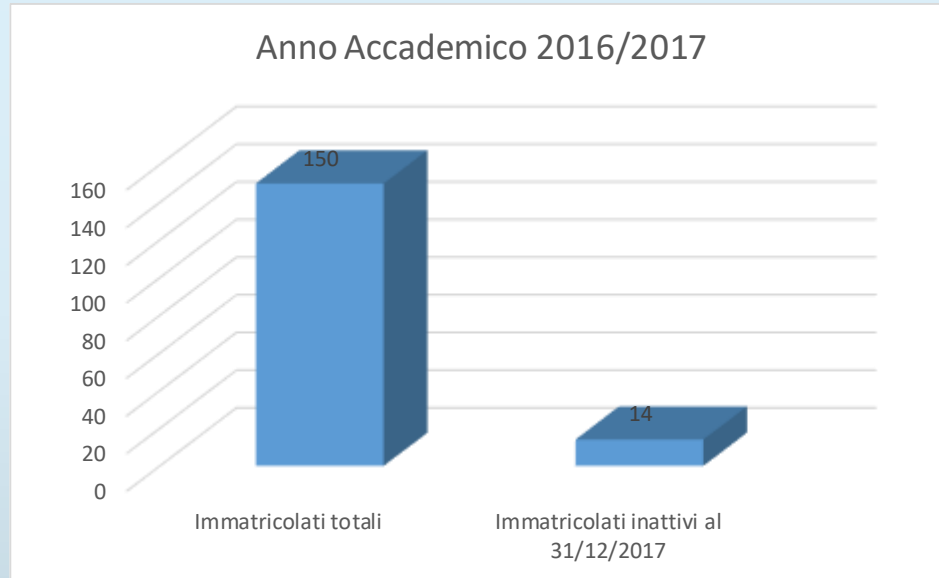
INGRESSI



Passaggio 1°/2° anno



Iscritti al 1° anno inattivi



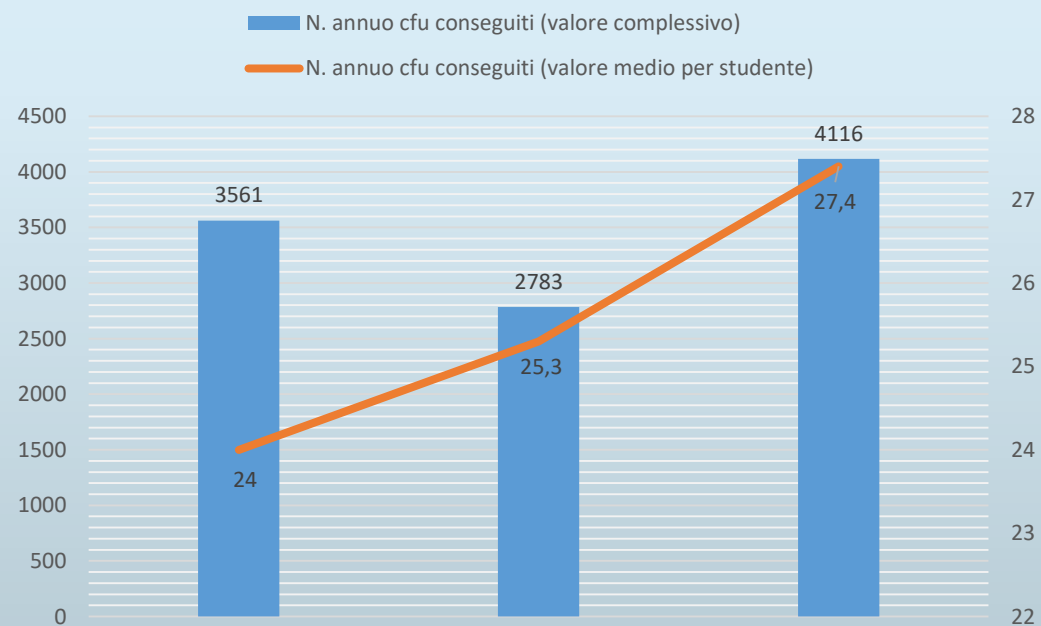
Quota di inattivi al 31/12/2017

9,33%

CREDITI FORMATIVI UNIVERSITARI CONSEGUITI NEL 1° ANNO DI CORSO

	Coorte 2014/2015	Coorte 2015/2016	Coorte 2016/2017
Iscritti al 1° anno*	148	110	150
N. annuo cfu conseguiti (valore complessivo)	3561	2783	4116
N. annuo cfu conseguiti (valore medio per studente)	24	25,3	27,4

CFU conseguiti nel 1° a.a.



*Valore non circoscritto agli immatricolati puri

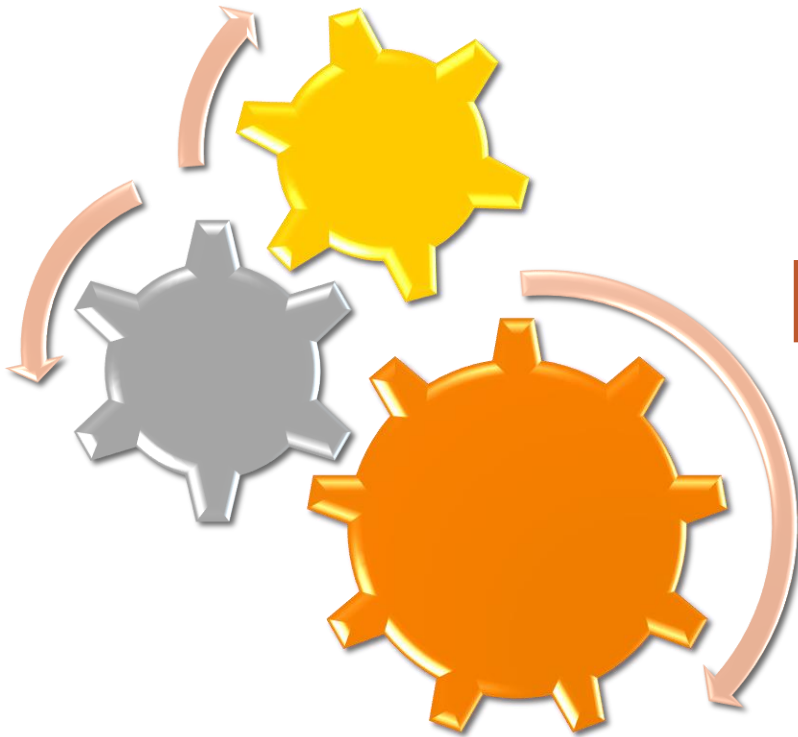
Giurisprudenza Unisannio

SCREENING

DEGLI STUDENTI

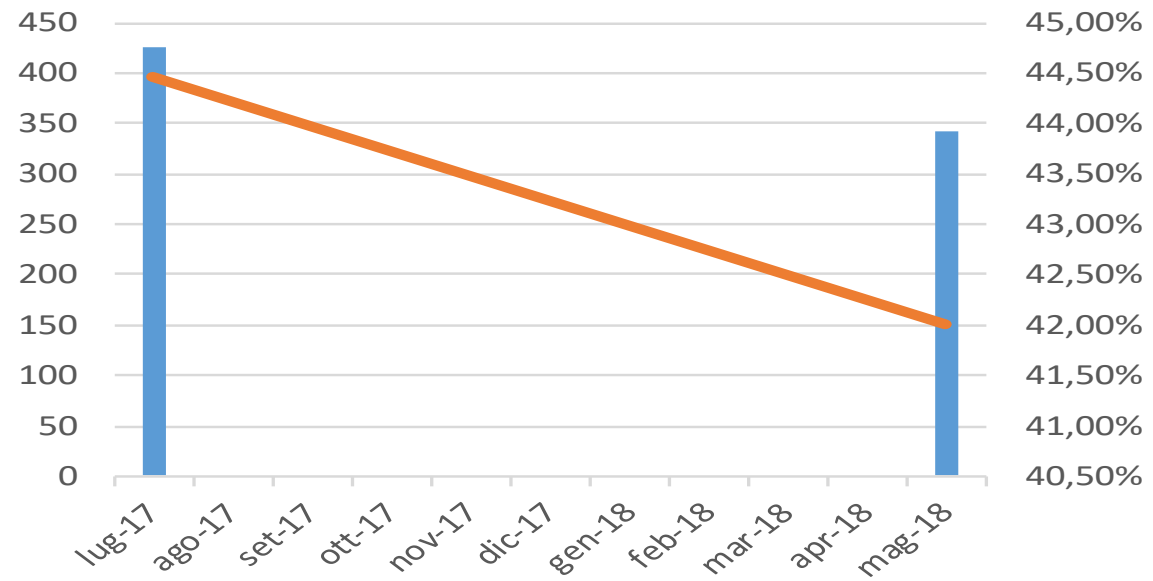
FUORI CORSO

(maggio 2018)



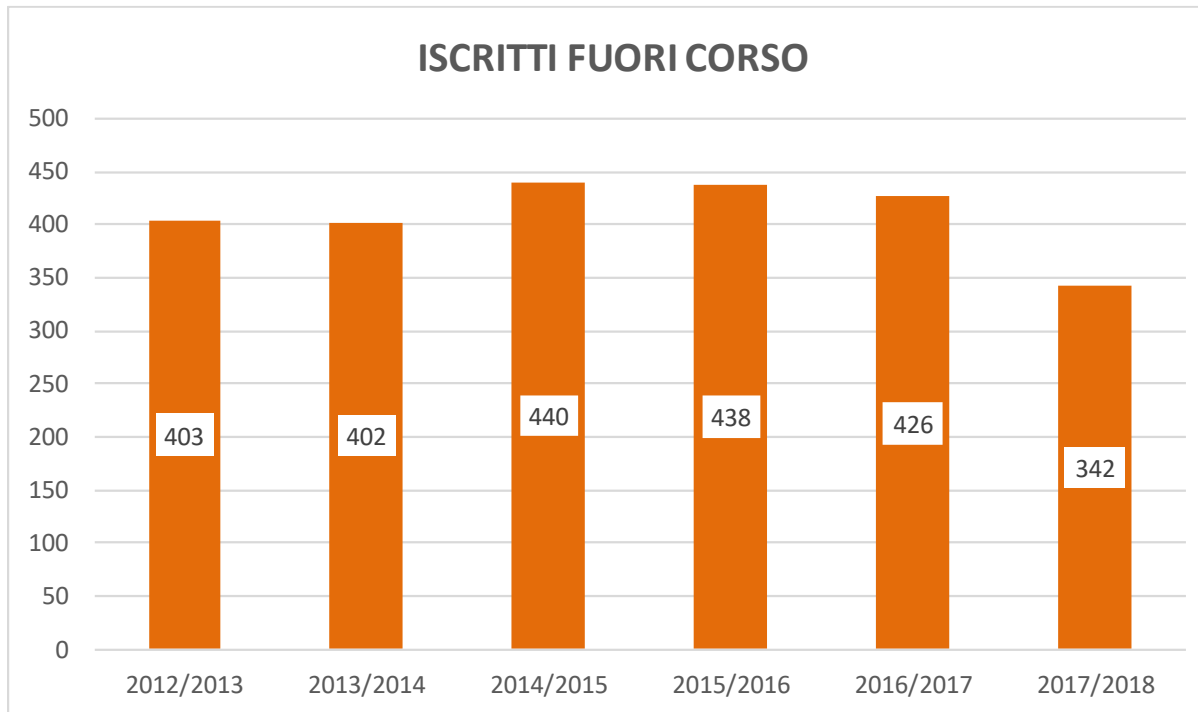
	lug-17	mag-18
ISCRITTI TOTALI	958	814
ISCRITTI IN CORSO	532	472
ISCRITTI FUORI CORSO (LMG/01 - 904)	390	316
ISCRITTI FUORI CORSO (vecchi ordinamenti)	36	26
ISCRITTI FUORI CORSO (valore complessivo)	426	342
QUOTA FUORI CORSO	44,47%	42%

ISCRITTI FUORI CORSO

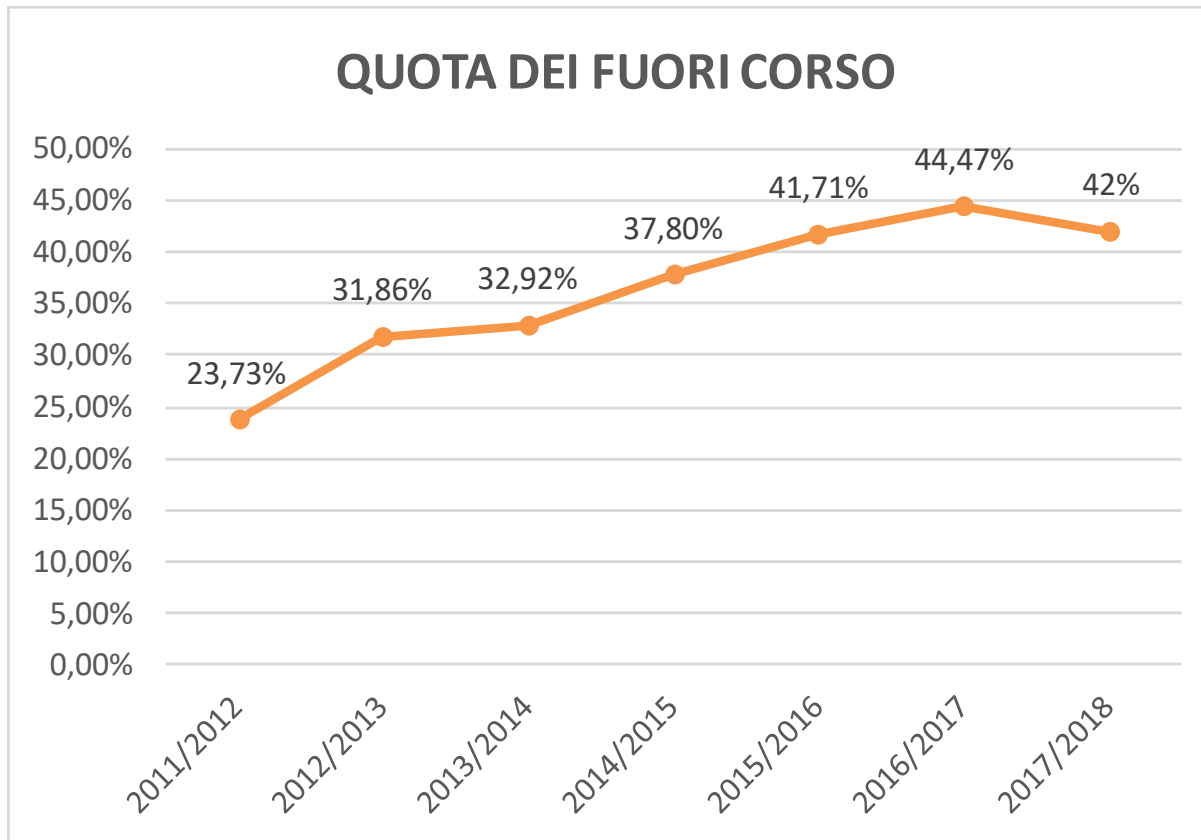


	lug-17	mag-18
ISCRITTI FUORI CORSO	426	342
QUOTA FUORI CORSO	44,47%	42%

ISCRITTI FUORI CORSO



QUOTA DEI FUORI CORSO



ESAMI INTEGRATIVI

Monitoraggio - Aprile 2018

N. complessivo esami integrativi mancanti (studenti fuori corso) = **209 (753 cfu)**
(dati aggiornati a **luglio 2017**)



N. integrazioni sostenute/cfu conseguiti tra ottobre 2017 e aprile 2018,
nell'ambito della nuova organizzazione degli esami integrativi, inaugurata a settembre 2017

	ott-17	nov-17	dic-17	gen-18	mar-18	apr-18	TOTALE
N. esami integrativi superati	32	5	16	11	2	19	85
N. cfu conseguiti	93	12	34	43	3	51	236

RIEPILOGO FINALE E ANALISI DEI DATI ELABORATI

Con riferimento agli ingressi nel Corso di Studio, il dato relativo ai nuovi iscritti è altalenante con una significativa flessione nell'anno accademico in corso (2017/2018).

Il tasso di mancate iscrizioni al secondo anno di corso (che ha rappresentato una delle maggiori criticità del CdS) subisce una riduzione.

Piuttosto basso è anche il numero di immatricolati inattivi (valore, peraltro, stabile nel tempo), mentre cresce significativamente il numero medio di cfu/studente conseguiti nel primo anno di corso: con riferimento alla coorte 2016/2017 è pari a circa 27 a fronte dei 24 della coorte 2014/2015.

Per la prima volta nell'ultimo quinquennio, s'inverte un *trend* negativo che ha caratterizzato il CdS: il numero degli iscritti fuori corso cessa di crescere e si riduce rispetto all'a.a. precedente sia in valore assoluto sia in valore percentuale.
